



Gewindehülse ACBN

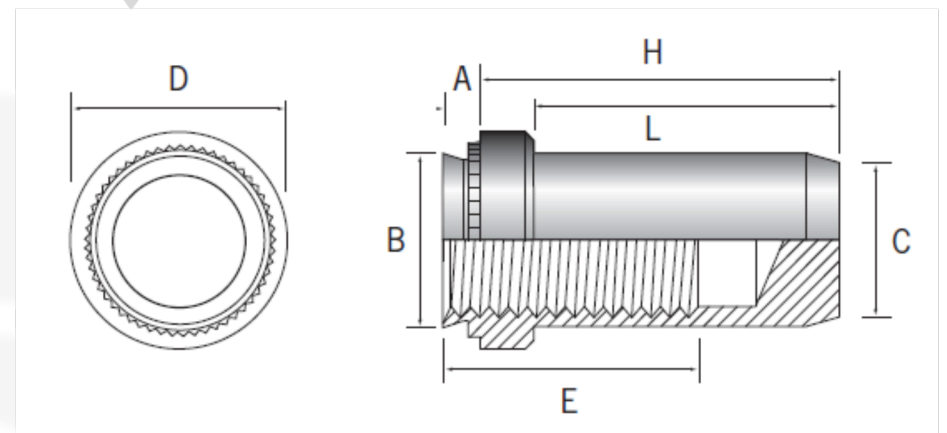


Einpressgewindehülse

Advanced Clinch Blind Nut (geschlossen)

Edelstahl 1.4305/1.4406 AISI 300 Serie

Stahl (blank oder verzinkt) BS EN 10087



Gewinde u. Steigung	Gruppe	A Max	Min. Blechdicke	Loch Ø	B Max	C Max	D ±0,25	E Min	H ±0,25	L Max	Mindestabstand
M3 0,5	1	0,97	1	4,25	4,22	3,8	6,35	5,3	9,6	8,5	4,4
	2	1,37	1,4								
M4 0,7	1	0,97	1	5,4	5,38	5,2	7,95	7,1	11,2	9,8	6,4
	2	1,37	1,4								
M5 0,8	1	0,97	1	6,4	6,38	6,02	8,75	7,1	11,2	9,8	7,1
	2	1,37	1,4								
M6 1,0	1	1,37	2	8,75	8,72	7,8	11,1	7,8	14,3	12,7	8,6
	2	2,21	2,3								

Gewinde	Gruppe	Min. Blechdicke	Test Material – Stahlblech (kalt gezogen)	
			Auszugfestigkeit (N)	Verdrehfestigkeit (Nm)
M3	1	1	572	1,7
	2	1,4	1021	2,15
M4	1	1	604	3,5
	2	1,4	1256	5,1
M5	1	1	631	4,1
	2	1,4	1419	6,9
M6	1	2	1782	11,9
	2	2,3	1780	12,0

Bitte senden Sie
Ihre Anfrage an:

Email: vertrieb@ael-gmbh.de
 Telefon: +49 2354 9046 24
 Adresse: Auf dem Bamberg 4
 58540 Meinerzhagen



Management System
ISO 9001:2015

www.tuv.com
ID 0910081043