

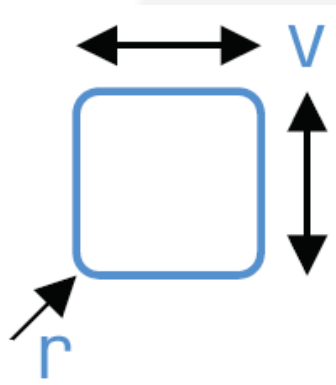
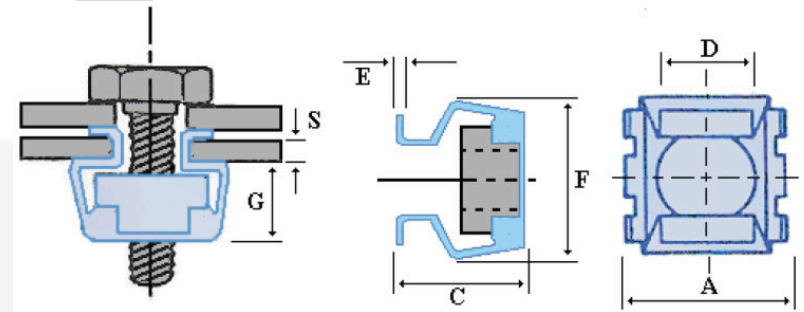


Käfigmutter Technik



Käfigmutter

Die Käfigmutter ist ein neuartiges Verbindungselement, das entworfen wurde um als Verbinder in Blechen eingesetzt zu werden, **ohne** eine **Verformung** der Werkstücke zu riskieren. Ebenso ermöglicht diese Verbindungstechnik eine einfache Befestigung von fertig bearbeiteten un **lackierten** Werkstücken, wie z.B. Einschübe von Serverschränken.

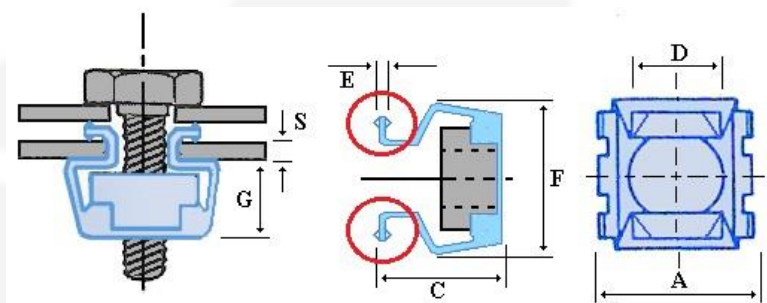


Um eine Verbindung herzustellen, benötigt es zum Einsetzen der Käfigmutter **Vierkantlöcher** an den dafür vorgesehenen Stellen. Die Maße der Ausbuchtungen sind auf den einzelnen Katalogseiten passend zu den Ausmaßen als Aufsführung der jeweiligen Käfigmutter mit angegeben.

Bis zum endgültigen Festziehen der Verbindung bleibt die Mutter in Ihrem Käfig beweglich, wodurch das **Nachjustieren** und Ausgleichen von Toleranzen vereinfacht wird.

Erdungskäfigmutter

Für den **Elektrobereich** finden Sie hier speziell konzipierte **Erdungskäfigmuttern**. Bei diesen sind Die unteren Lippen an den Kanten **umgelegt** und Geschärft, so dass die Lackschicht der fertigen Werkstücke durchdrungen und eine **Maßeverbindung** hergestellt wird!



Erdungskäfigmutter

Bitte senden Sie
Ihre Anfrage an:

Email: vertrieb@auel-gmbh.de
Telefon: +49 2354 9046 24
Adresse: Auf dem Bamberg 4
58540 Meinerzhagen



Management
System
ISO 9001:2015

www.tuv.com
ID 0910081043