



# Käfigmutter

## KM123-S



### Käfigmutter (KM123-S)

#### Ausführung 12,3 - schräge

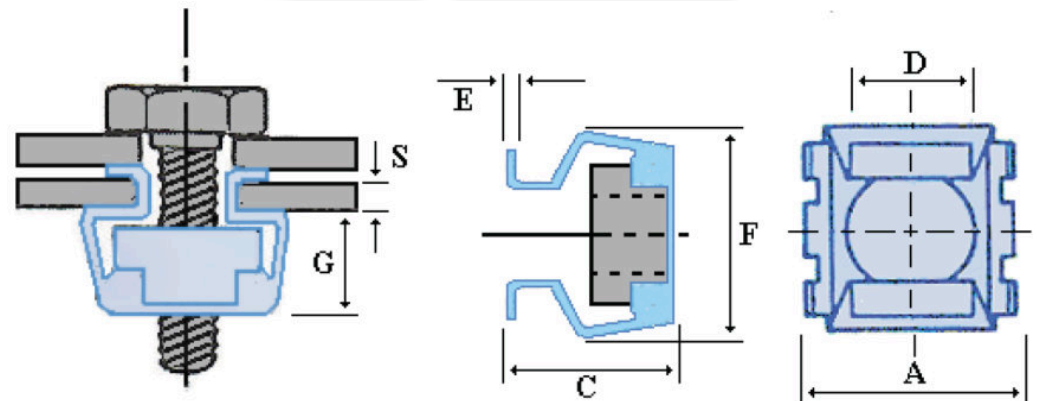
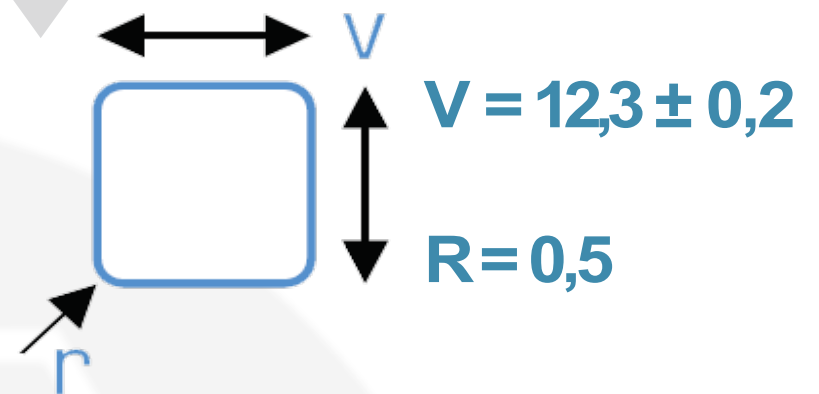
Materialausführungen für Käfig/Mutter

STA2F/STA2F: Stahl vz. blau/Stahl vz. blau

STA2G/STA2G: Stahl vz. gelb/Stahl vz. gelb

A2/STA2G: Edelstahl blank/Stahl vz. gelb

A2/A2: beides Edelstahl blank



Gewinde	Mutter	S	Teile- nummer	A ±0,5	C	D	E	F	G
M6	14x14x5,5	1-1,6	1236AS	16,5	10,4	11,6	0,6	17,2	7,8
		1,7-3	1236BS		12				
		3,1-4,1	1236CS		13				
M8	14x14x5,5	1-1,6	1238AS	16,5	10,4	11,6	0,6	17,2	7,8
		1,7-3	1238BS		12				
		3,1-4,1	1238CS		13				
M10	14x14x5,5	1-1,6	1231AS	16,5	10,4	11,6	0,6	17,2	7,8
		1,7-3	1231BS		12				
		3,1-4,1	1231CS		13				

Bitte senden Sie  
Ihre Anfrage an:

Email: [vertrieb@auel-gmbh.de](mailto:vertrieb@auel-gmbh.de)  
 Telefon: +49 2354 9046 24  
 Adresse: Auf dem Bamberg 4  
 58540 Meinerzhagen



Management  
System  
ISO 9001:2015

[www.tuv.com](http://www.tuv.com)  
ID 0910081043