



Käfigmutter

KM140-E



Erdungskäfigmutter (KM140-E)

Ausführung 14

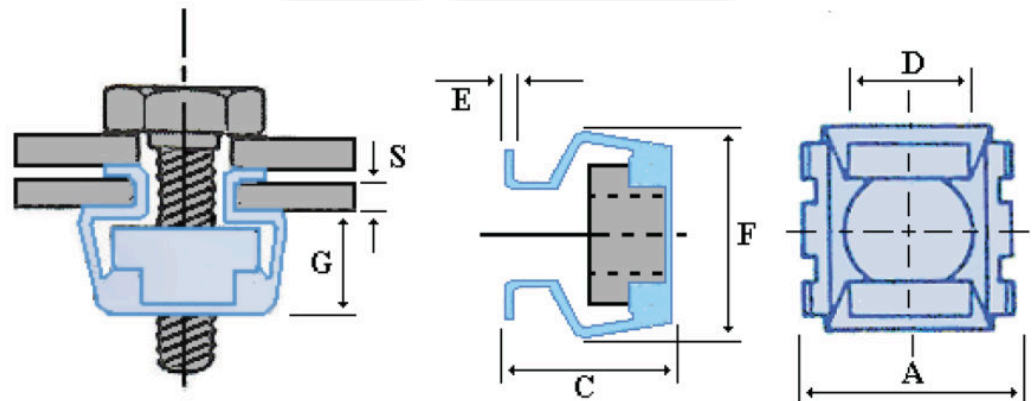
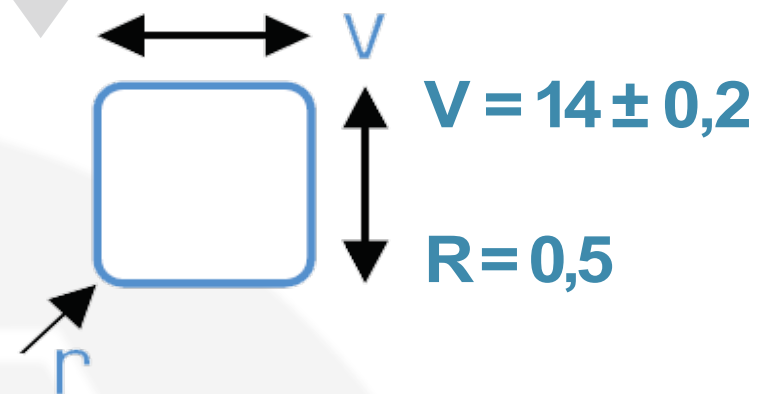
Materialausführungen für Käfig/Mutter

STA2F/STA2F: Stahl vz. blau/Stahl vz. blau

STA2G/STA2G: Stahl vz. gelb/Stahl vz. gelb

A2/STA2G: Edelstahl blank/Stahl vz. gelb

A2/A2: beides Edelstahl blank



Gewinde	Mutter	S	Teile- nummer	A	C $\pm 0,3$	D $\pm 0,2$	E	F	G
M8	17x17x7,5	2,3-3,9	1408B-EC	20,4	16,5	12,6	0,6	20,4	10,5
M10	17x17x7,5		1410B-EC						
M12	17x17x7,5		1412B-EC						

Bitte senden Sie
Ihre Anfrage an:

Email: vertrieb@auel-gmbh.de
Telefon: +49 2354 9046 24
Adresse: Auf dem Bamberg 4
58540 Meinerzhagen



Management
System
ISO 9001:2015

www.tuv.com
ID 0910081043