



# Käfigmutter KM95-S



## Käfigmutter (KM95-S)

### Ausführung 9,5 - schräge

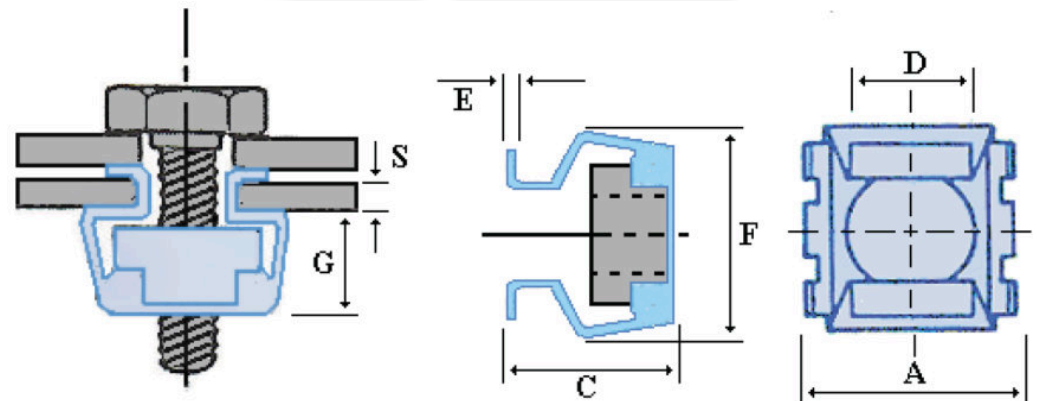
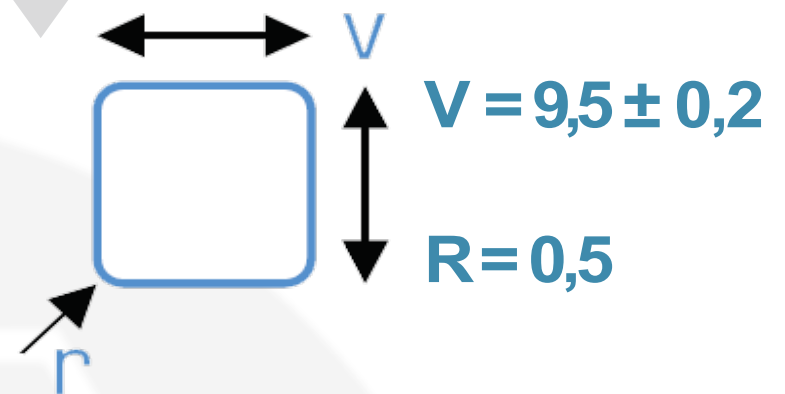
Materialausführungen für Käfig/Mutter

STA2F/STA2F: Stahl vz. blau/Stahl vz. blau

STA2G/STA2G: Stahl vz. gelb/Stahl vz. gelb

A2/STA2G: Edelstahl blank/Stahl vz. gelb

A2/A2: beides Edelstahl blank



Gewinde	Mutter	S	Teile- nummer	A	C	D	E	F	G
M4	11x11x4	0,7-1,6	954AS	13	8,7	9	0,5	13,5	6
		1,7-2,6	954BS		9,7				
M5	11x11x4,5	0,7-1,6	955AS	13	8,7	9	0,5	13,5	6
		1,7-2,6	955BS		9,7				
M6	11x11x4,5	0,7-1,6	956AS	13	8,7	9	0,5	13,5	6
		1,7-2,6	956BS		9,7				

Bitte senden Sie  
Ihre Anfrage an:

Email: [vertrieb@auel-gmbh.de](mailto:vertrieb@auel-gmbh.de)  
Telefon: +49 2354 9046 24  
Adresse: Auf dem Bamberg 4  
58540 Meinerzhagen



Management  
System  
ISO 9001:2015

[www.tuv.com](http://www.tuv.com)  
ID 0910081043